

**Schwerpunkt-Thema:****1995 – 2000 – 2005 – 2015:  
Netzwerk **NeT** begeht Vierfach-Jubiläum**

|   |    |
|---|----|
| Die Anfänge 1995  | 9  |
| Gründung als Verein im Januar 2000                                    | 9  |
| Erstausgabe der Mitgliederzeitschrift <b>GLANDULANeT</b> im Jahr 2000 | 10 |
| Von der Gründung als eigenständiger e. V. 2005 bis heute              | 10 |
| Welches sind die Hauptzielsetzungen des Netzwerks <b>NeT</b> ?        | 13 |
| Rückschau und Blick in die Zukunft                                    | 13 |
| Grußworte zum Vierfach-Jubiläum                                       | 14 |



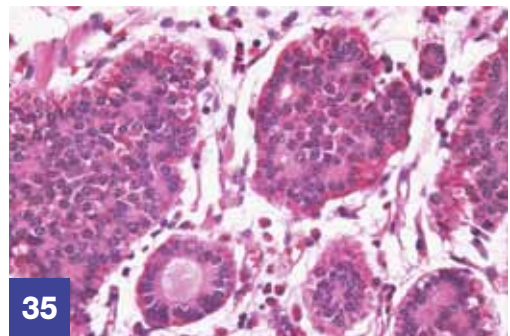
9



25

**Fachbeiträge**

|   |    |
|---|----|
| Übersicht über die medikamentösen Behandlungsoptionen bei Neuroendokrinen Neoplasien    | 25 |
| Mind-Body-Medizin in der Onkologie – eine Chance für eine „dickere Haut“                | 31 |
| Die feingewebliche Untersuchung des neuroendokrinen Tumorgewebes                        | 35 |
| Meinen pathologischen Befund verstehen  | 38 |
| Neuroendokrine Tumoren des Bronchialsystems: Therapeutische Möglichkeiten und Nachsorge | 39 |
| Sinnvolle Ernährung bei Neuroendokrinen Tumorerkrankungen                               | 40 |
| Sport bei Krebs   | 43 |
| Der „besondere“ neuroendokrine Tumor: Diagnose und Behandlung                           | 46 |



35



43

**Veranstaltungen**

|   |    |
|---|----|
| Jahreskongress der Europäischen Gesellschaft für Neuroendokrine Tumore (ENETS-European Neuroendocrine Tumor Society) vom 11.-13.3.2015 in Barcelona | 56 |
| 58. Symposium der Deutschen Gesellschaft für Endokrinologie (DGE) in Lübeck „ENDOKRINOLOGIE – im Dienste der Wahrheit und des Menschen“             | 62 |



62

|  |    |
|--|----|
| <b>Studien</b>   |    |
| Übersicht über aktuelle Studien für Patienten mit Neuroendokrinen Neoplasien | 66 |
| <b>Kliniken und Zentren</b>  |    |
| Rehabilitation – wäre das etwas für mich?                                    | 68 |
| <b>Erfahrungsbericht</b>   |    |
| NET und Herzoperation  | 70 |



**Unterstützen Sie die Arbeit des Netzwerks NeT zur Verbesserung der medizinischen Situation der Betroffenen!**

Jede Spende zugunsten des Netzwerks Neuroendokrine Tumoren (NeT) e. V. ermöglicht die Erfüllung unserer gemeinnützigen Aufgaben und sichert unsere Unabhängigkeit.

Sie helfen uns **mit spontanen oder regelmäßigen Spenden, mit Zuwendungen aus Anlass von Geburtstagen, Jubiläen, Trauerfällen, mit Stiftungen oder Erbschaften.**

Spendenkonto: Raiffeisen-Volksbank Erlangen eG, IBAN: DE 25 7636 0033 0000 0699 49, BIC/SWIFT: GENODEF1ER1

Ihre Spende ist steuerlich absetzbar.

**NETZWERK**



**Netzwerk Neuroendokrine Tumoren (NeT) e.V.**

Selbsthilfegruppe für Patienten und Angehörige



**Das Netzwerk NeT**

Menschen mit der Diagnose **Neuroendokriner Tumor, Neuroendokrines Karzinom, Karzinoid, GEP-NET** oder **MEN1** stehen vor einem Berg von Fragen: Was bedeutet diese Diagnose für mich und mein Leben? Wo kann ich Hilfe finden? Was kann ich selbst tun?

Damit Sie mit diesen und vielen anderen Fragen nicht alleine gelassen werden, haben sich Betroffene und Angehörige zum Netzwerk NeT zusammengeschlossen: Hier finden Sie Verständnis, Unterstützung und sehr viel Wissen und Erfahrung.

Das Netzwerk NeT ist für dieses Krankheitsbild die älteste und größte Selbsthilfegruppe im deutschsprachigen und im europäischen Raum. Im Januar 2000 wurde das Netzwerk NeT offiziell gegründet. Es ist rechtlich ein gemeinnütziger eingetragener Verein. Zur fachlichen Unterstützung steht dem Netzwerk NeT ein sehr erfahrener medizinisch-wissenschaftlicher Expertenrat zur Seite.

**Netzwerk Neuroendokrine Tumoren (NeT) e.V. • Wörnitzstraße 115a • 90449 Nürnberg**  
 Tel. 0911/25 28 999 • Fax 0911/2 55 22 54 • E-Mail: [info@netzwerk-net.de](mailto:info@netzwerk-net.de)

